

РАЗРЯДНИК

**P-6**

Основное назначение — коммутация высокочастотных цепей в специальных радиотехнических устройствах.

Разрядники поставляют во всеклиматическом и обычном исполнениях.

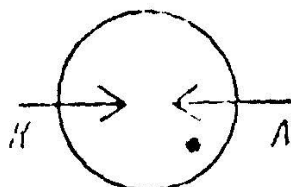
### ОБЩИЕ ДАННЫЕ

Электроды — холодные.

Оформление — стеклянное двухцокольное.

### СХЕМА СОЕДИНЕНИЯ ЭЛЕКТРОДОВ С ВЫВОДАМИ

A — анод



K — катод

Условное обозначение прибора при заказе и в конструкторской документации:

Обычное исполнение — Разрядник P-6 ДФЗ.393.008 ТУ.

Всеклиматическое исполнение — Разрядник P-6 В ДФЗ.393.008 ТУ.

### ДОПУСТИМЫЕ ВОЗДЕЙСТВУЮЩИЕ ФАКТОРЫ ПРИ ЭКСПЛУАТАЦИИ

Вибрационные нагрузки:

диапазон частот, Гц . . . . . от 1 до 600

ускорение,  $m/s^2$  (g), не более . . . . . 98,1 (10)

Одиночные ударные нагрузки:

ускорение,  $m/s^2$  (g) . . . . . 1471 (150)

длительность удара, мс . . . . . от 1 до 3

Многократные ударные нагрузки:

ускорение,  $m/s^2$  (g) . . . . . 392 (40)

длительность удара, мс . . . . . от 2 до 10

Линейные (центробежные) нагрузки:

ускорение,  $m/s^2$  (g) . . . . . 491 (50)

Температура окружающей среды, К ( $^{\circ}C$ ), не более:

верхнее значение . . . . . 373 (100)

нижнее значение . . . . . 213 (минус 60)

**P-6****РАЗРЯДНИК**

Относительная влажность воздуха при температуре 308 К (35° С), %, не более . . . . .	98
Пониженное атмосферное давление, Па (мм рт. ст.)	53 600 (400)
Повышенное давление воздуха или газа, Па (кгс/см <sup>2</sup> )	297 198 (3)
Для ламп во всеклиматическом исполнении:	
Соляной туман.	
Плесневые грибы.	

**ОСНОВНЫЕ ТЕХНИЧЕСКИЕ ДАННЫЕ**

Напряжение пробоя статическое (эффективное), В, не более . . . . .	800
Емкость статическая междуэлектродная, пФ, не более . . . . .	2,5
Сопротивление изоляции, МОм, не менее . . . . .	100
Время восстановления сопротивления разрядного промежутка, мкс, не более . . . . .	40
Потери мощности, %, не более . . . . .	11

**ПРЕДЕЛЬНО ДОПУСТИМЫЕ ЭКСПЛУАТАЦИОННЫЕ ДАННЫЕ**

Наибольшая средняя мощность, кВт . . . . .	1,4
Наибольшая мощность в импульсе, кВт . . . . .	650
Наибольшая частота, МГц . . . . .	200

**НАДЕЖНОСТЬ**

Минимальная наработка, ч . . . . .	200
Срок сохраняемости, лет . . . . .	12

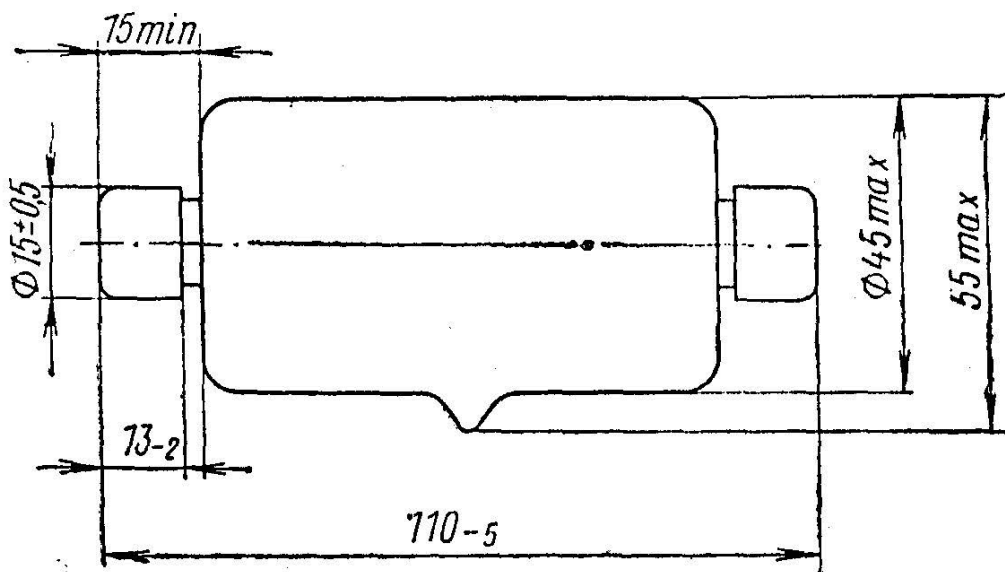
**УКАЗАНИЯ ПО ПРИМЕНЕНИЮ И ЭКСПЛУАТАЦИИ**

Указания по применению и эксплуатации по ГОСТ В 20368—74 с дополнениями:

1. Рабочее положение разрядника — любое.
2. Охлаждение — принудительное воздухом.
3. Количество обдувающего разрядник воздуха равно 150 м<sup>3</sup>/ч при температуре окружающей среды до 40° С или 50 м<sup>3</sup>/ч при температуре окружающей среды до 25° С.
4. Крепление разрядника и содержание его в аппаратуре может быть осуществлено любым способом, обеспечивающим надежный контакт с выводами, и исключающим пробой по поверхности контактов.

РАЗРЯДНИК

Р-6



Масса, не более 100 г.