



ФОТОЭЛЕМЕНТ ЦГ-4

Паспорт

ОКП 63 4943 5391

1. ОБЩИЕ СВЕДЕНИЯ

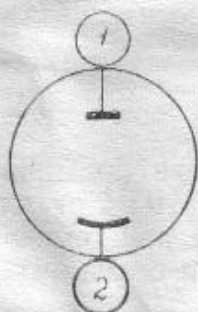
Фотоэлемент ЦГ-4 газополный, с цезиевым фотокатодом предназначен для работы в фототелеграфной и звуковоспроизводящей аппаратуре широкого применения.

Фотоэлемент поставляют в климатическом исполнении УХЛ 3 по ГОСТ 15150—69.

Заводской № 39

Дата выпуска 21.01

Схема соединения электродов со штырьками



Номер штырька	Наименование электрода
1	Анод (+)
2	Катод (-)

2. ОСНОВНЫЕ ТЕХНИЧЕСКИЕ ДАННЫЕ

2.1. Электрические и светотехнические параметры

Наименование параметра	Норма	Данные испытаний
Световая чувствительность фотоэлемента мкА/лм	≥ 100	400 ...

2.2. Допустимые режимы эксплуатации

Напряжение между анодом и фотокатодом, В, не более 250

2.3. Номинальное напряжение, В 240

Напряжение зажигания, В, не менее 300

2.4. Нароботка, ч 750

При этом:

световая чувствительность фотоэлемента, мкА/лм, не менее 20

2.5. Срок сохраняемости, лет 2

2.6. Габаритные размеры фотоэлемента:

наибольший диаметр, мм 39,5

наибольшая длина, мм 129

2.7. Масса фотоэлемента, не более, г 60

2.8. Содержание драгоценных металлов:

Количество серебра на 1000 шт, г (теоретическая норма) 3,298

2.9. Содержание цветных металлов:

латунь — 6,48 г в штырьке, гайке.

3. СВИДЕТЕЛЬСТВО О ПРИЕМКЕ

3.1. Фотоэлемент ЦГ-4 заводской № 39 соответствует техническим условиям ОД0.335.500 ТУ и признан годным для эксплуатации.

Место для штампа ОТК

ОТК-23

* 8 ЯНВ 1984

Дата приемки _____

Место для штампа «Перепроверка произведена»

4. УКАЗАНИЯ ПО ЭКСПЛУАТАЦИИ

4.1. Эксплуатация фотоэлементов — по ОСТ 11 ПО.335.003—72.

4.2. Эксплуатация фотоэлементов должна проводиться в нормальных климатических условиях при:

- температуре воздуха от 15 до 35°C;
- относительной влажности воздуха от 45 до 80%;
- атмосферном давлении от 84 до 106 кПа (от 630 до 800 мм рт. ст.).

Примечание: При температуре выше 30°C относительная влажность не должна быть выше 70%.

5. ХРАНЕНИЕ

5.1. Хранение фотоэлементов производят в упаковке предприятия-изготовителя, смонтированными в аппаратуру или в комплекте ЗИП в отапливаемых (или охлаждаемых и вентилируемых складских помещениях) при температуре от 1 до 40°C и относительной влажности до 80% при 25°C и при более низких температурах без конденсации влаги.

6. ГАРАНТИИ ИЗГОТОВИТЕЛЯ

6.1. Изготовитель гарантирует соответствие данного фотоэлемента требованиям ОД0.335.500 ТУ в течение срока сохраняемости и наработки при соблюдении потребителем режимов и условий эксплуатации, правил хранения и транспортирования, а также указаний по применению, монтажу и эксплуатации, установленных в ТУ.

6.2. Гарантийный срок — 2 года со дня изготовления.

6.3. Гарантийная наработка фотоэлементов устанавливается в соответствии с п. 2.4 в пределах гарантийного срока.

7. РЕКЛАМАЦИИ

7.1. В случае выхода фотоэлемента из строя его следует вернуть изготовителю вместе с паспортом с указанием следующих сведений:

Время хранения _____

Дата начала эксплуатации _____

Дата выхода из строя _____

Наработка _____

Основные данные режима эксплуатации _____

Причина снятия фотоэлемента с эксплуатации или хранения _____

Сведения заполнены _____

дата

Зак. 2959—88