

**COMPAGNIE FRANÇAISE THOMSON-HOUSTON**  
GROUPE ÉLECTRONIQUE  
DEPARTEMENT RADIO-EMISSION

## PENTODE TH 5T500.A1

### DESCRIPTION

Le tube 5 T 500 A1 est une pentode d'émission à refroidissement naturel susceptible de dissiper une puissance maximum de 300 watts.

Ce tube a été particulièrement conçu pour être utilisé en ondes courtes. - la fréquence limite étant de 50 MHz à pleine charge

Sa construction lui permet en outre de fonctionner avec un rendement élevé.

### CARACTERISTIQUES GENERALES

#### Electriques -

Nature de la cathode .....	Tungstène Thorié
Mode de chauffage .....	Direct
Tension de chauffage .....	7,5 Volts
Courant de chauffage .....	12,5 Ampères
Courant de saturation .....	4,25 Ampères

#### Capacités interélectrodes

Entrée .....	23 Picofarads
Sortie .....	21,6 Picofarads
Grille anode .....	0,25 Picofarad

Coefficient d'amplification par rapport à la grille écran .....

10

Pente - pour un courant plaque de 0,4 Ampère). 5 mA/V

#### Mécaniques -

Température maximum de l'ampoule ..... 250° C

Refroidissement ..... Naturel

Type de culot ..... Spécial 11 broches

Position de fonctionnement : Verticale, bornes cathode, grilles tournées vers le bas

Poids net ..... 0,5 Kg

#### Accessoires -

Support spécial ..... Réf. Catalogue C.F.T.H. N° S 6003

Connexion d'anode ..... Réf. Catalogue C.F.T.H. N° K 3301

# CFTH

SERVICES COMMERCIAUX 4 Rue du Fossé Blanc - GENNEVILLIERS (SEINE) Tel. SUFren : 91.00 (+)

**COMPAGNIE FRANÇAISE THOMSON-HOUSTON**  
**GROUPE ÉLECTRONIQUE**  
 DEPARTEMENT RADIO-EMISSION

## PENTODE TH 5T 500.A1

### UTILISATION ++

#### VALEURS LIMITES

Tension continue d'anode .....	3.000 Volts
Tension de polarisation de la grille N° 1 .....	- 300 Volts
Tension continue de la grille N° 2 (écran) .....	900 Volts
Courant cathodique de crête .....	2,3 Ampères
Puissance appliquée à l'anode .....	1.200 Watts
Puissance dissipée sur l'anode .....	300 Watts
Puissance dissipée sur la grille N° 1 .....	50 Watts
Puissance dissipée sur la grille N° 2 (écran) .....	90 Watts
+ Fréquence à pleine charge .....	50 MHz

#### EXEMPLE DE FONCTIONNEMENT

##### Classe C Télégraphie - Amplification de puissance HF et auto-oscillation -

Tension continue d'anode .....	2.500 Volts
Tension de polarisation de la grille N° 1 .....	- 130 Volts
Tension continue de la grille N° 2 (écran) .....	800 Volts
Tension continue de la grille N° 3 (suppresseuse) .....	0 Volt
Courant continu d'anode .....	0,310 Ampère
Courant continu de la grille N° 1 (approx.) .....	0,025 Ampère
Courant continu de la grille N° 2 (écran) .....	0,070 Ampère
Tension de crête HF sur la grille N° 1 .....	230 Volts
Puissance d'excitation approximative .....	5,8 Watts
Puissance appliquée à l'anode .....	775 Watts
Puissance dissipée sur l'anode .....	220 Watts
Puissance de sortie approximative .....	550 Watts
Fréquence .....	8,6 MHz

+ Le tube peut être utilisé à fréquence plus élevée en réduisant les tensions et les puissances maxima appliquées.  
 -voir tableau ci-dessous-

Fréquence .....	50	75	100 MHz
Pourcentage des tensions et puissances maxima appliquées :			
Téléphonie (Classes B et C modulation par la grille 100	85	75	%
) Classe C modulation par l'anode .....	100	75	50 %
Télégraphie : Classe C .....	100	80	60 %

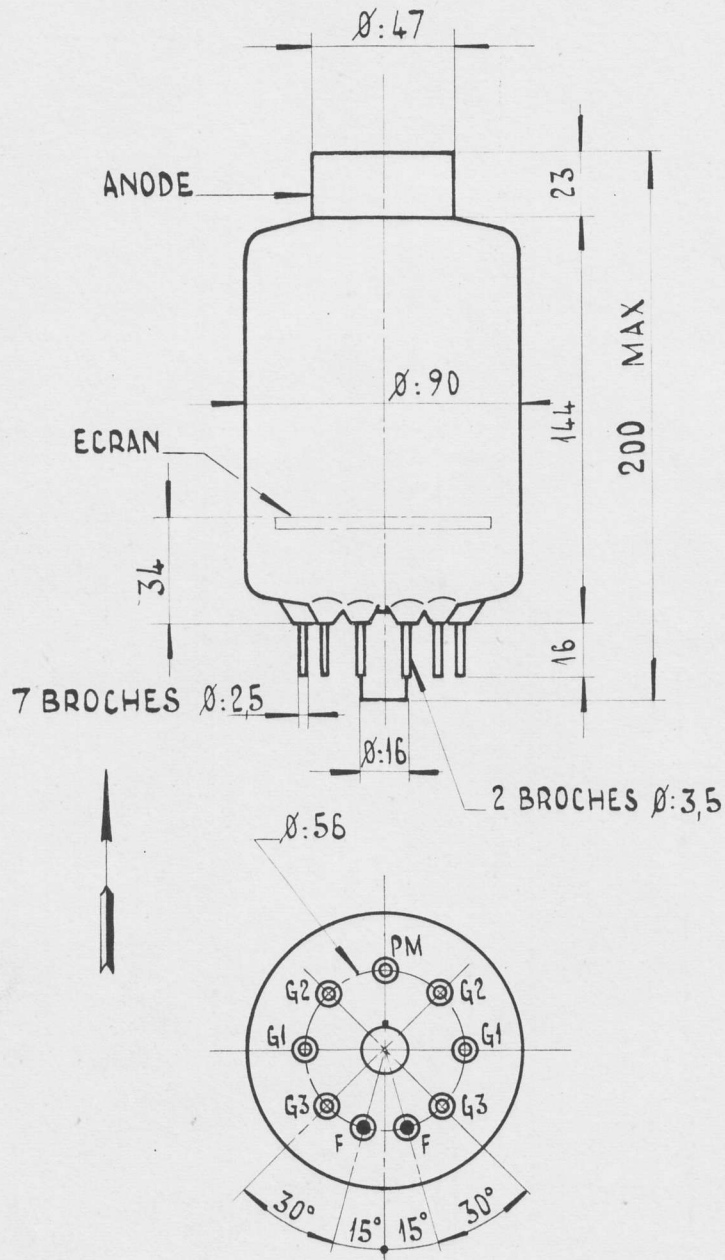
++ La grille N° 3 (suppresseuse) sera reliée à la cathode.

# CF TH

SERVICES COMMERCIAUX 4 Rue du Fossé Blanc - GENNEVILLIERS (SEINE) Tel. SUFren: 91.00 (+)

COMPAGNIE FRANÇAISE THOMSON-HOUSTON  
GROUPE ÉLECTRONIQUE  
DEPARTEMENT RADIO-EMISSION

**PENTODE TH 5T500.A1**



VUE SUIVANT FLÈCHE

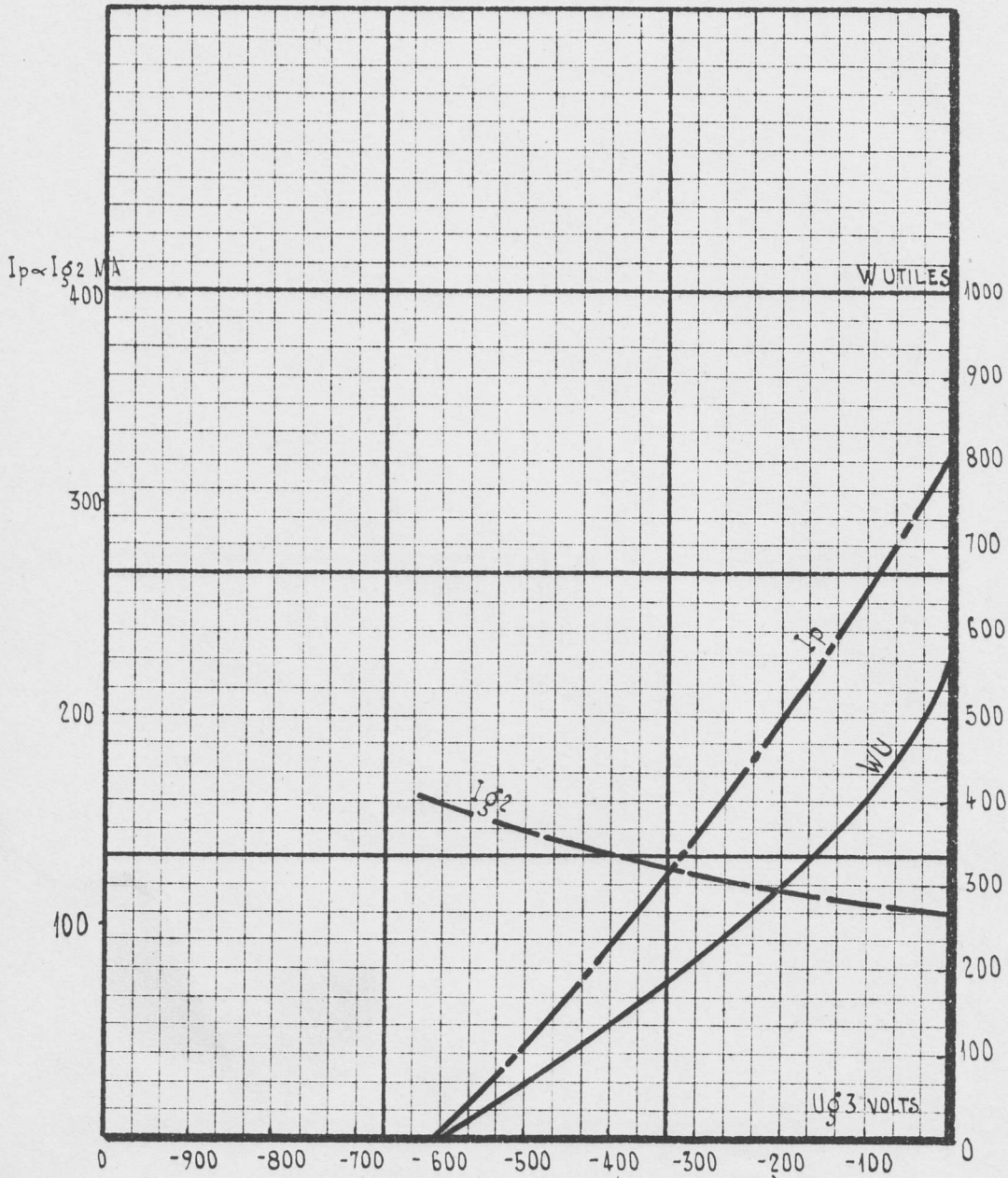
**CFTH**

TH 101 RV  
39 506 / 5312

COMPAGNIE FRANÇAISE THOMSON-HOUSTON  
GROUPE ÉLECTRONIQUE  
DEPARTEMENT RADIO-EMISSION

**PENTODE TH 5 T 500. A1**

PENTODE AMPLIFICATRICE HF CLASSE C TÉLÉPHONIE

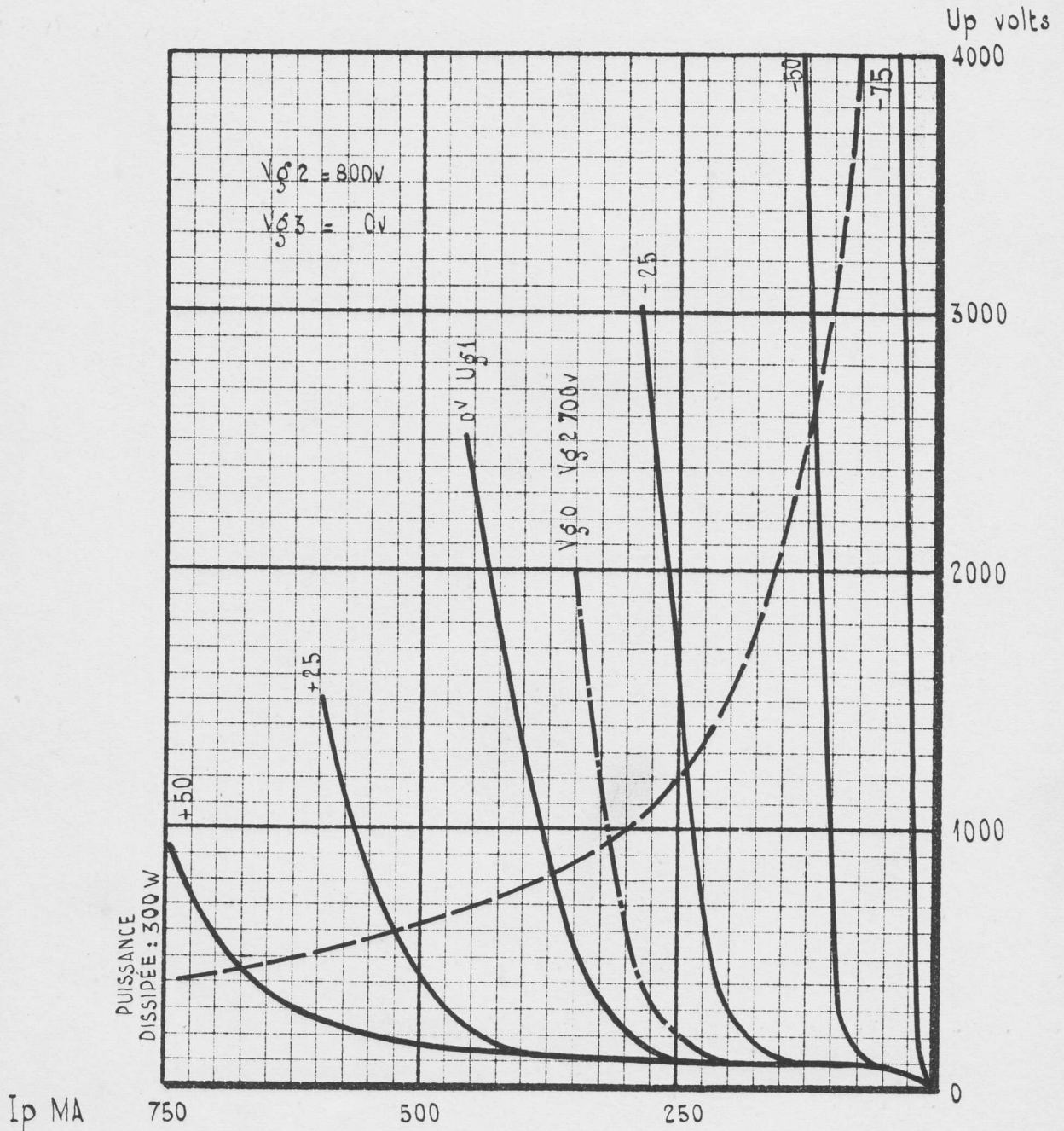


MODULATION GRILLE N°3 (SUPPRESSOR).  
TENSION D'ANODE 2500v.  
TENSION POLARISATION  $G_1$  -130v  $I_{g1} = 33 \text{ MA.}$   
TENSION DE CRETE  $G_1$  230v.  
TENSION  $G_2$  800v.

**CFTH**

COMPAGNIE FRANÇAISE THOMSON-HOUSTON  
GROUPE ÉLECTRONIQUE  
DEPARTEMENT RADIO-EMISSION

**PENTODE TH5T500.A1**

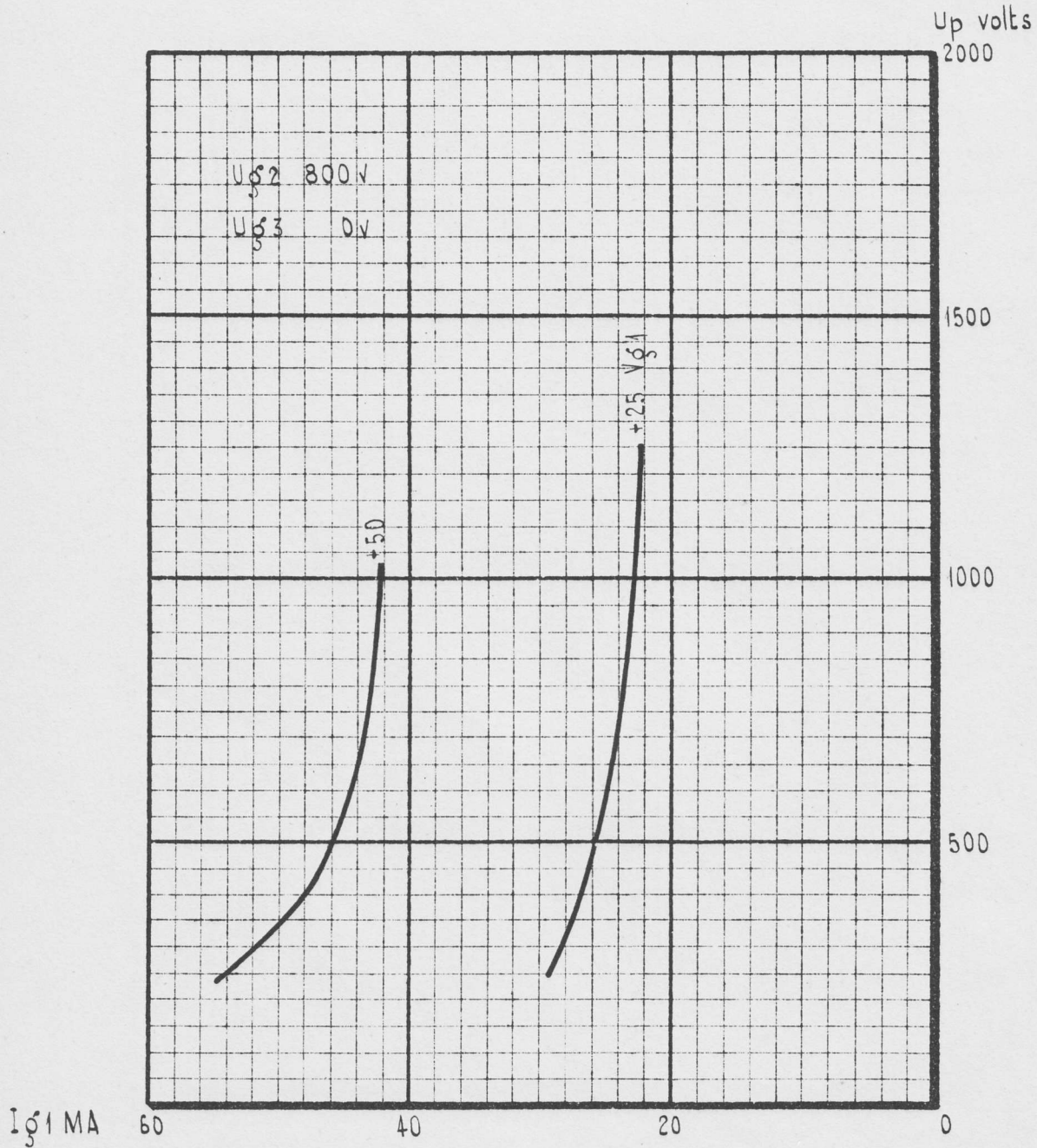


**CFTH**

SERVICES COMMERCIAUX - 4 Rue du Fossé Blanc - GENNEVILLIERS (SEINE) Tel. SUFpren : 91.00 (+)

COMPAGNIE FRANÇAISE THOMSON-HOUSTON  
GROUPE ÉLECTRONIQUE  
DEPARTEMENT RADIO-EMISSION

**PENTODE TH 5T 500.A1**



**CFTH**

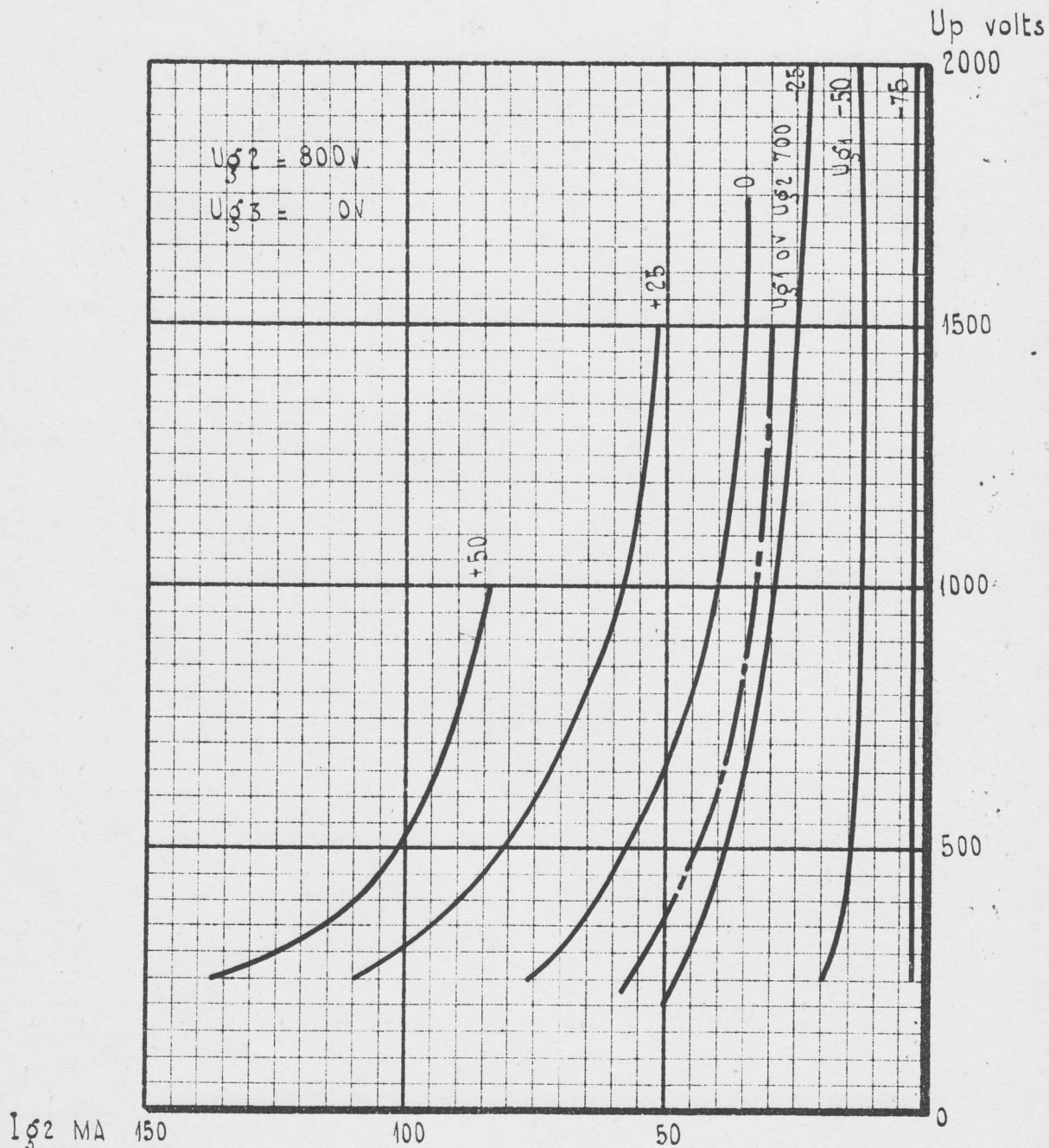
SERVICES COMMERCIAUX - 4 Rue du Fossé Blanc - GENNEVILLIERS (SEINE) Tel. SUFren : 91.00 (+)

# COMPAGNIE FRANÇAISE THOMSON-HOUSTON

GRUPE ÉLECTRONIQUE

DEPARTEMENT RADIO-EMISSION

## PENTODE TH5T500.A1



# CFTH

SERVICES COMMERCIAUX - 4 Rue du Fossé Blanc, GENNEVILLIERS (SEINE) Tel. SUFpren : 91.00 (+)

TH 101/RY  
21353/9056  
39506/5312