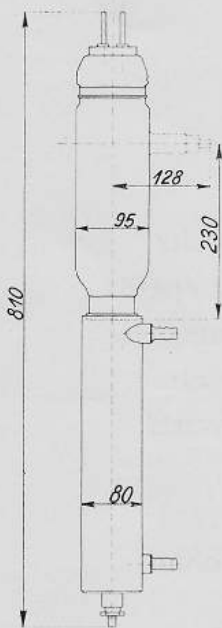


Lampe d'émission type E. 1758



Cette lampe est refroidie par circulation d'eau; la plaque qui fait partie de la paroi extérieure de la lampe, est en cuivre spécial : la simplicité de la fixation de la E. 1758 est telle, qu'une lampe mise hors service peut être remplacée en quelques secondes.

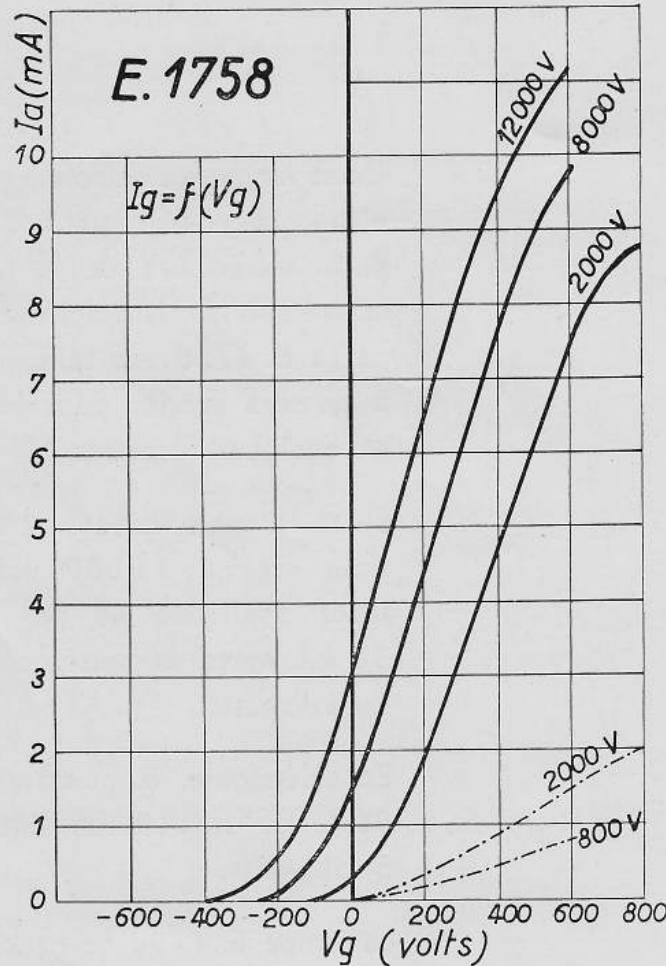
En télégraphie, la tension anodique normale est de 15.000 volts ; la puissance appliquée ne pouvant dépasser 30 kilowatts, la puissance utile atteint 20 kilowatts.

En téléphonie, la puissance porteuse à 90 % de modulation linéaire, est de 5 kilowatts.

La lampe E. 1758 ne peut être utilisée que sur des longueurs d'ondes supérieures à 150 mètres; son courant anodique ne doit en aucun cas dépasser 3 ampères.

Le débit d'eau nécessaire à sa réfrigération, ne doit pas être inférieur, à pleine charge, à 12 litres par minute.

Lampe d'émission type E. 1758



Tension filament	21,5 volts
Courant filament	80 ampères
Courant de saturation	11 ampères
Tension anodique	12.000 à 15.000 volts
Dissipation anodique normale	12.000 watts
Coefficient d'amplification	40
Pente pour $I_a = I_a - V_a = 12.000$ v.	10
Résistance interne	4.000 ohms

