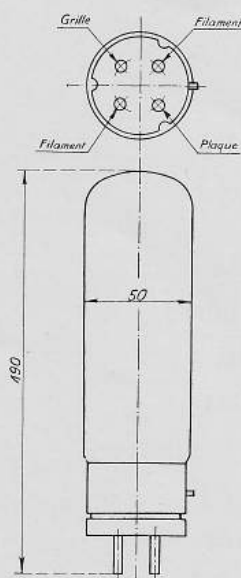
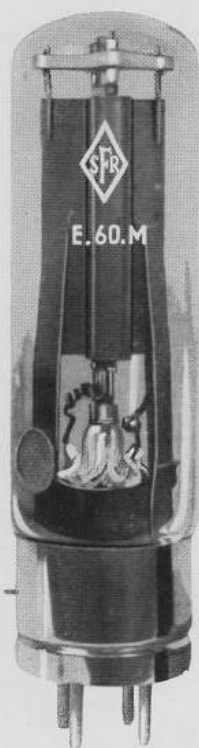


Lampe modulatrice type E. 60 M



La lampe E. 60 M. est une triode à filament à oxydes, destinée surtout à fonctionner comme amplificatrice B. F. et modulatrice. Il est possible de l'utiliser aussi pour l'amplification H. F. et comme oscillatrice.

Le montage particulièrement robuste de cette lampe permet de l'employer sur des émetteurs mobiles.

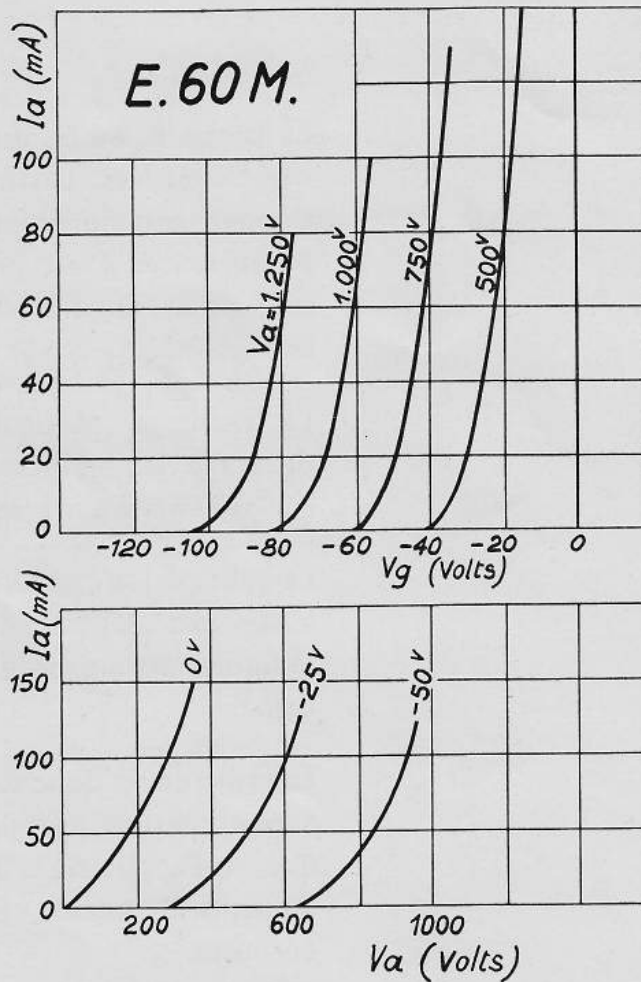
La dissipation anodique ne devra en aucun cas dépasser la valeur maxima indiquée, même pendant un temps très court.

La grille devra donc toujours être portée à une tension négative suffisante pour que, à l'application de la tension anodique, la dissipation reste dans les limites permises.

D'autre part, lorsque plusieurs lampes E. 60 M. seront montées en parallèle, la polarisation de chacune d'elles devra être assurée séparément.

Le courant anodique de la lampe E. 60 M. ne devra en aucun cas, être supérieur à 100 milliampères.

Lampe modulatrice type E. 60 M



Tension filament	4 volts
Courant filament	3,3 ampères
Tension anodique.....	500 à 1.000 volts
Dissipation anodique normale	75 watts
Coefficient d'amplification	12,5
Pente pour $I_a = 75$ ma, $V_a = 1.000$ v..	6
Résistance interne	2.100 ohms

