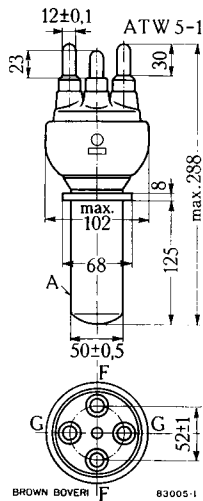
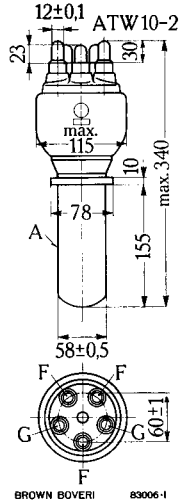


Triodes d'émission à refroidissement par eau

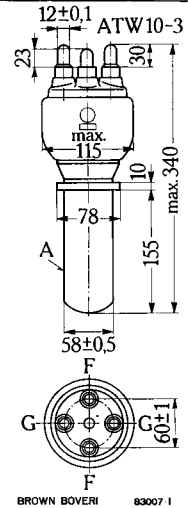
Type	Classification	Cathode à chauffage direct			S mA/V	Capacités interélectrodes pF			P _a max. kW	Caractéristiques de service max.									Poids net env. kg	
		V _f V	I _r A	Ph		Cg-a	Cg-c	Ca-c		Condition d'utilisation	V _a kV	V _g V	I _a A	I _g A	P _{gs} W	P _o kW	f _B Mc/s	f _{max} Mc/s		
ATW 5-1		12	110	1	24	18	21	21	1,5	5	B - BF2	8	-350	3,6	—	310	20	—	—	1
											B - HF	8	-350	0,9	0	55	2,4	50	150	
											C - Amod	6	-530	1,0	0,11	82	4,5	50	150	
											C - Télégr	8	-550	2,0	0,4	300	11,2	50	150	
ATW 10-2		12	87	3	24	20	16	25	3,5	10	B - BF2	12	-450	4,6	—	160	36	—	—	1,5
											B - HF	12	-500	1,2	0	290	5,2	25	60	
											C - Amod	10	-1300	1,5	0,2	340	12	25	60	
											C - Télégr	12	-1170	2,5	0,4	720	23	25	60	
ATW 10-3		12	150	1	28	20	23	29	3	10	B - BF2	12	-400	4,6	—	200	36	—	—	1,5
											B - HF	12	-430	1,2	0	320	5,2	25	60	
											C - Amod	10	-1150	1,5	0,24	370	12	25	60	
											C - Télégr	12	-1020	2,5	0,46	740	23	25	60	
ATW 20-1		15	250	1	30	35	39	55	1	20	B - BF2	17	-560	7,0	0,4	320	80	—	—	4
			144	3							B - HF	17	-570	1,75	0	255	10,3	10	30	
			42	6							C - Amod	12,5	-1400	3,2	0,7	1400	33	10	30	
											C - Télégr	17	-1050	4,5	0,65	1160	60	10	30	
ATW 50-1		25	385	1	40	60	60	87	1,5	50	B - BF2	15	-370	16	1,3	1170	163	—	—	9
			223	3							B - HF	15	-560	5	0	950	25	15	35	
			65	6							C - Amod	12,5	-850	7	1,4	2000	70	15	35	
											C - Télégr	15	-960	9	1,1	1800	100	15	35	
BTW 25-1	Triode VHF thoriée	10	320	1	40	70	43	120	1,5	25	B - BF2	15	-360	10	0,6	340	106	—	—	9,2
											B - HF	15	-375	2,5	0	160	14	15	100	
											C - Amod	12,5	-740	5,4	1,0	1000	56	15	100	
											C - Télégr	15	-580	6	0,9	800	73	15	100	



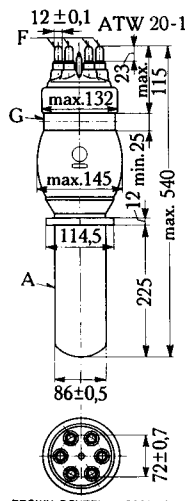
ATW 5-1



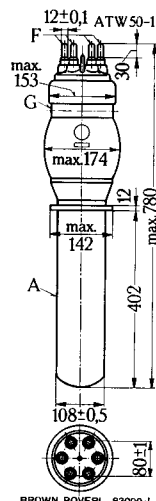
ATW 10-2



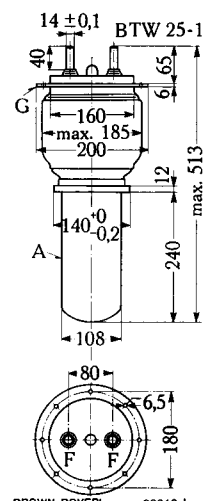
ATW 10-3



ATW 20-1



ATW 50-1



BTW 25-1